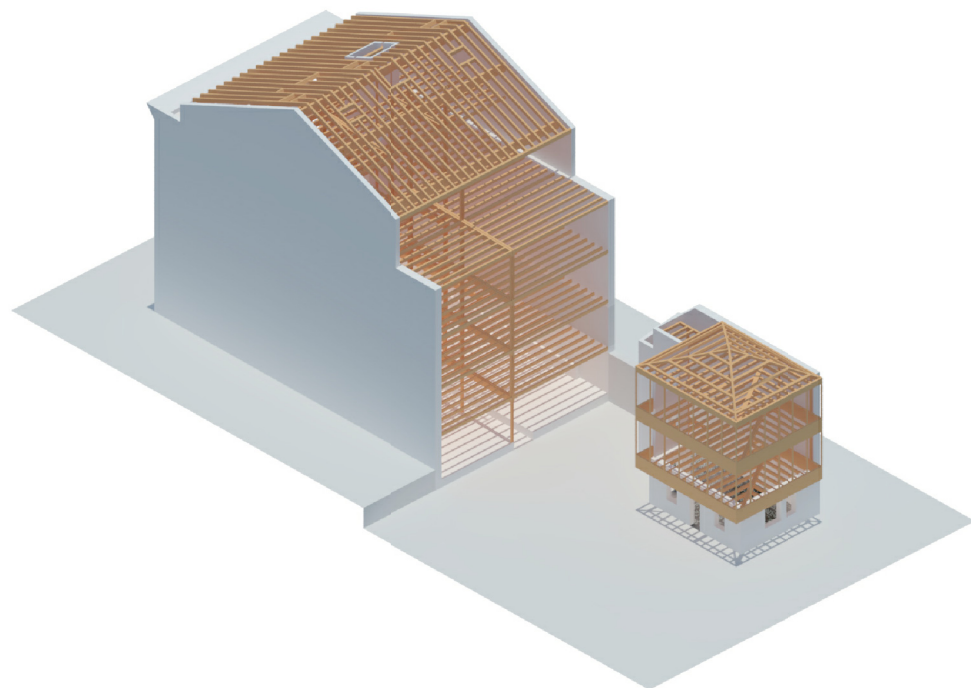


situación /// Rías Baixas /// Playa Compostela\_Vilagarcía de Arousa  
proyecto /// promoción de 8 viviendas rehabilitadas calificación energética  
arquitectos /// recuna e dapena /// 2014/2016



## A

### ESTRUCTURA

- .< Cimentación con losa de hormigón armada, impermeabilizada.
- .< Estructura de madera laminada combinada con estructura metálica.

### FACHADAS

- .< Fachada a la playa, acristalada , en galería.
- .< Fachada rehabilitada de piedra a la avda. Rosalía de Castro.

### CARPINTERÍA EXTERIOR

- .< Madera laminada pintada color RAL 9002 con doble acristalamiento de máximo aislamiento acústico y térmico.
- .< Vidrio con protección solar y de seguridad.
- .< Celosías automáticas exteriores GRIESSER o similar.

### CUBIERTAS

- .< Combinación de cubiertas planas: ecológicas, ajardinadas, y en madera maciza de I.P.E en el piso dúplex.
- .< Teja curva cerámica (poudens o similar sobre lámina reguladora de vapor SOLITEX de proclima).

### AISLAMIENTOS

- .< Ecológicos, de la marca GUTEX

### CALEFACCIÓN Y AGUA CALIENTE

- .< Instalación de energía solar para producción de ACS y bomba de calor.
- .< Ventilación controlada con recuperación de calor ZEHNDER o similar.
- .< Calefacción por suelo radiante a baja temperatura.
- .< Chimenea o estufa de leña (opcional).

### ELECTRICIDAD, TELECOMUNICACIONES Y DOMÓTICA

- .< Mecanismos de primera calidad B-TICINO MAGIC o GIRA ESPIRIT.
- .< Antena colectiva y parabólica.
- .< Tomas de T.V, FM, y TLF en todos los habitáculos excepto en baños.
- .< Instalación domótica para control de calefacción , alarma y control de incendios.

### ASPIRACIÓN CENTRALIZADA

### TUBERÍAS

- . NO P.V.C \_Polipropileno y bajantes de triple capa con aislamiento acústico.